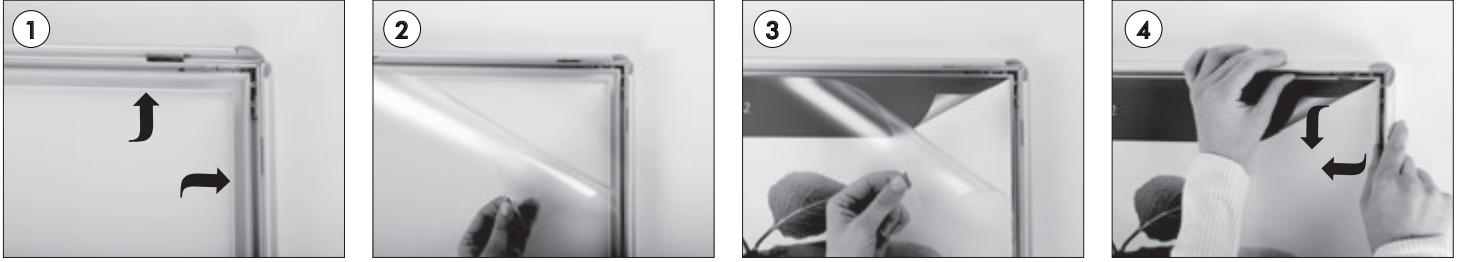
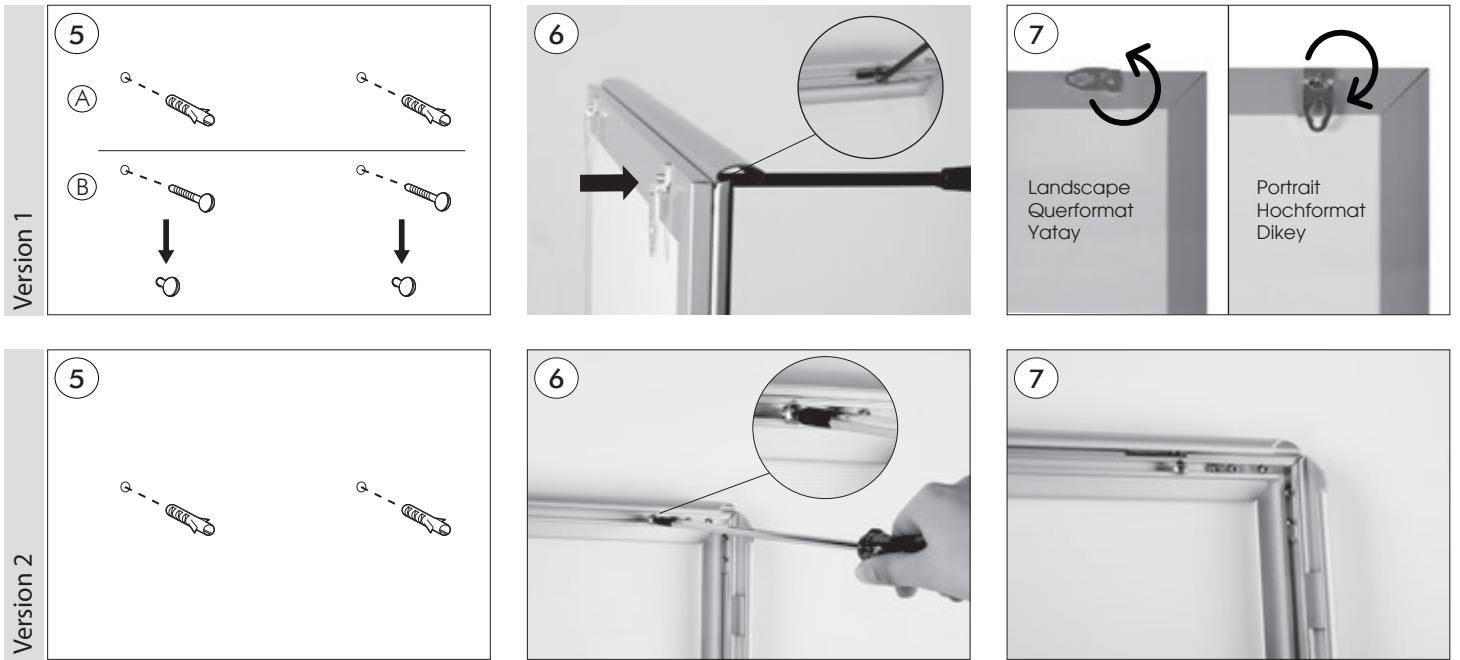




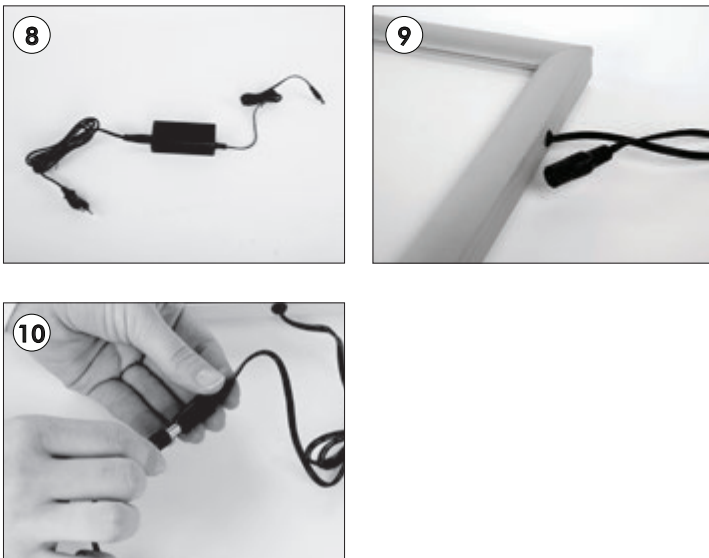
BEST-BUY LEDBOX SINGLE SIDED



•WALL MOUNTING •ANDIE WAND MONTAGE •DUVARA MONTAJ



•POWER SUPPLY USAGE •AN BRINGUNG DER STROMVERSORGUNG •ENERJİ KABLOSUNU TAKMA



1009843H000

•Please inform the order number on the product or on the carton (e.g. 1/110001394-460) to the place that you have made the purchase if any problem with the product occurs.

•Bitte teilen Sie bei jeglichen Problemen, die auf dem Artikel oder auf der Verpackung aufgeführte Auftragsnummer (z.B. 1/110001394-460) Ihrem Händler mit.

•Lütfen üründeki herhangi bir sorun için ürünün veya paketin üzerindeki sipariş numarasını (örnek: 1/110001394-460) satın aldığınız yere bildiriniz.

•All rights reserved. All pictures, figures and writings are secured internationally by copy-right law. Infringements will be sued by civil and legal law.

•Alle Rechte vorbehalten. Alle Bilder, Zeichnungen und Texte sind international urheberrechtlich geschützt. Etwaige Zuwiderhandlungen werden zivil-und strafrechtlich verfolgt.

•Tüm hakları saklıdır. Tüm resimlerin, şemaların ve yazıların kopya hakları uluslararası kanunlarla güvence altına alınmıştır. İhlali durumunda sivil ve hukuki yasa mercii tarafından dava edilecektir.

CAUTION! / VORSICHT! / DİKKAT!

- EN**
- 1- Do not step on the light panel nor place the heavy object on the light panel.
 - 2- Do not pull the cable with excessive force.
 - 3- Use correct capacity and voltage of D.C. power supply.
Failure to observe this instruction could result in breakdown.
 - 4- Do not touch the light panel or electrical devices with wet hand.
Failure to observe this instruction could result in electrical shocks and severe injuries.
 - 5- Do not subject this light panel to outdoor, high humid and vaporized area.
Failure to observe this instruction could result in breakdown.
 - 6- Keep this out of the direct rays of the sun.
Failure to observe this instruction could result in color changes of acrylic plate.
 - 7- Keep away from fire or severe hot place. Acceptable ambient temperature is max.35°C
Failure to observe this instruction could result in shorten the life time and degradation of brightness of LED light source.
- DE**
- 1- Bitte treten Sie nicht auf die Lichtplatte oder vermeiden Sie jegliche Belastung der Lichtplatte mit schweren Gegenständen
 - 2- Ziehen Sie nicht mit Gewalt am Kabel.
 - 3- Verwenden Sie die richtige Kapazität und Spannung beim Netzteil.
Die Nichtbeachtung dieser Anweisung kann zur Funktionsstörungen führen.
 - 4- Berühren Sie die Leuchtplatte oder die elektrischen Teile nicht mit nassen Händen.
Die Nichtbeachtung dieser Anweisung kann zu Stromschlägen und schweren Verletzungen führen.
 - 5- Setzen Sie die Leuchtplatte nicht im Freien, in Bereichen mit hoher Luftfeuchtigkeit und mit hohem Dampfanteil ein. Die Nichtbeachtung dieser Anweisung kann zu Funktionsstörungen führen.
 - 6- Setzen Sie das Gerät nicht direkten Sonnenstrahlen aus..
Die Nichtbeachtung dieser Anweisung kann zu Verfärbungen der Acryl-Platte führen.
 - 7- Von Feuer oder sehr heißen Orten fernhalten. Zulässige Umgebungstemperatur ist max.35 ° C. Die Nichtbeachtung dieser Anweisung kann die Lebensdauer und die Helligkeit der LED's verkürzen.
- TR**
- 1- Işıklı panelin üzerine basmayınız ya da panel üzerine ağır cisimler koymayınız.
 - 2- Kabloyu aşırı kuvvetle çekmeyiniz.
 - 3- Uygun kapasite ve voltajda adaptör kullanınız.
Bu talimatın uygulamasında hata yapılırsa hasar meydana gelebilir.
 - 4- Işıklı panele ya da elektrik tesisatına ıslak elle dokunmayınız.
Bu talimatın uygulamasında hata yapılırsa elektrik çarpması ve çeşitli yaralanmalar meydana gelebilir.
 - 5- Işıklı paneli dış ortamda, aşırı nemli ve buharlı ortamda konumlandırmayınız.
Bu talimatın uygulamasında hata yapılırsa hasar meydana gelebilir.
 - 6- Direk güneş ışığından uzak tutunuz.
Bu talimatın uygulamasında hata yapılırsa akrilik tabakada renk değişimleri meydana gelebilir.
 - 7- Ateşten ve çeşitli sıcak ortamlardan uzak tutunuz. Kabul edilebilir max. sıcaklık 35 oC.
Bu talimatın uygulamasındaki hata ürün ömrünü kısaltır ve LED ışık kaynağının parlaklığında bozulmalara sebep olabilir.

